



Bilan d'activité 2017

Plateforme Mobilité⁶³



Ce projet est cofinancé par le Fonds Social Européen dans le cadre du Programme opérationnel national "Emploi et Inclusion" 2014-2020

Carte d'identité

Objet :

Permettre, dans le département du Puy-de-Dôme, à toute personne en recherche d'emploi, de formation, ou inscrite dans un parcours d'insertion, d'accéder à une solution de mobilité autonome et pérenne, adaptée à ses besoins et attentes.

Missions :

- Informer, évaluer et orienter
- Accompagner et former
- Observer, proposer et développer

Territoires :



8 Conseillers Mobilité :

Répartis sur l'ensemble du Puy-de-Dôme, ils sont amenés à se déplacer pour être au plus proche des bénéficiaires et des partenaires.

Pilotage

5 associations composent aujourd'hui le Groupement solidaire et pilotent la Plateforme :



API (Accompagnement Personnalisé pour l'Insertion) :

Créée en septembre 2005, elle est implantée à Cournon. Son but est l'accueil, l'information et l'accompagnement vers l'emploi de publics en grande difficulté, cumulant des freins à l'emploi.

Détours : Située à Cunlhat et créée en avril 1990, elle se fixe comme objectif « *de participer au développement social, économique et culturel des bassins de vie où elle est installée* ». Elle est agréée au titre de l'IAE et porte 6 chantiers d'insertion (ACI), dont 2 garages solidaires.



FIT (Formation Insertion Travail) : Créée en 1989 à Clermont-Ferrand, l'association œuvre pour l'insertion socioprofessionnelle par la conduite automobile ainsi que la lutte contre l'illettrisme et pour l'alphabétisation. Ses activités sont regroupées sur deux principaux pôles de compétence : l'intégration des populations étrangères et l'insertion par la mobilité.

Mobil'Aide : basée à Issoire, elle a été créée en 1993 et a pour mission de permettre la réinsertion sociale ou professionnelle de publics en difficulté par l'organisation de circuits de transport dans le cadre d'actions collectives ou individuelles.



Mobil'emploi : Créée en 1998, elle est située à Riom et se déplace sur les Combrailles. L'association avait pour but premier de mettre à disposition un moyen de locomotion adapté à toutes les situations liées à l'emploi de ces bénéficiaires. Elle œuvre aujourd'hui dans l'accompagnement des personnes dans leurs parcours mobilité.

Historique

2009 : six associations intervenant sur le champ de la mobilité des publics en insertion (Mission Locale de Cournon – aujourd'hui remplacée par API, Avenir, Détours, FIT, Mobil'Aide et Mobil'Emploi) partagent les constats suivants :

- La capacité de se déplacer de manière autonome est une dimension essentielle de l'insertion socioprofessionnelle.
- Les publics en insertion ou en recherche d'emploi sont souvent confrontés à des difficultés de mobilité ayant des causes diverses : économiques, sociales, cognitives...

2010/2011 : étude d'opportunité avec le soutien des pouvoirs publics.

→ formalisation d'une offre globale et diversifiée d'aides à la mobilité, une organisation capable de répondre aux publics en insertion présents sur l'ensemble du Puy-de-Dôme et une gouvernance multi-partenariale avec la constitution d'un groupement solidaire.

2012 : obtention du marché « mise en place et en œuvre d'aide à la mobilité à destination des personnes en difficulté sur le territoire puydômois » du Conseil Départemental du Puy-de-Dôme. Renouvellement en 2016.

Depuis 2014 : convention annuelle Pôle Emploi.

L'offre de services

Savoir bouger

Diagnostic individuel mobilité

Ateliers mobilité

Accompagnement individuel mobilité

Parcours permis de conduite

Pouvoir bouger

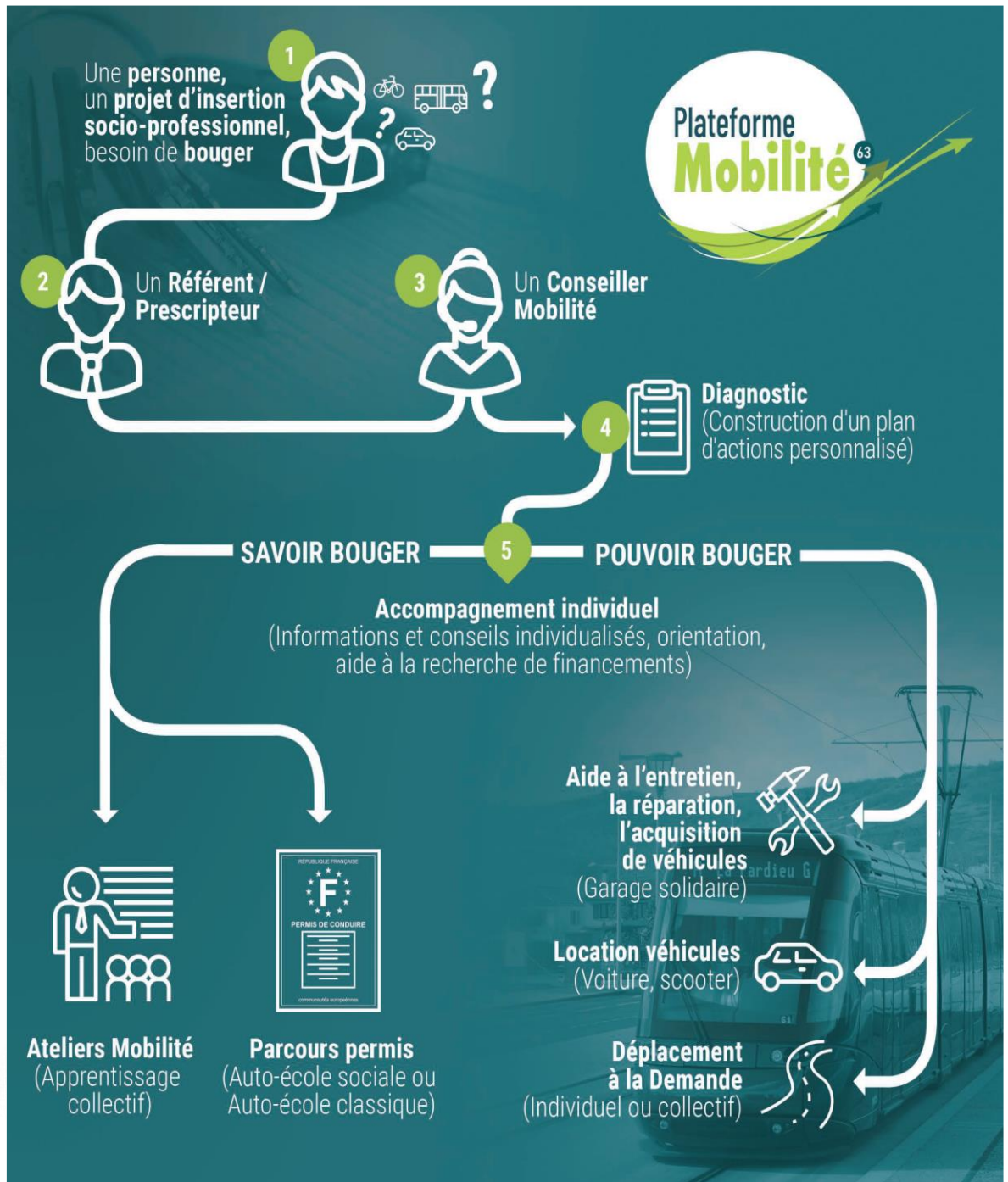
Aide à l'entretien, la réparation,
l'acquisition de véhicules

Location de véhicules

Déplacement à la demande

Accompagnement en auto-école
classique

Un parcours complet



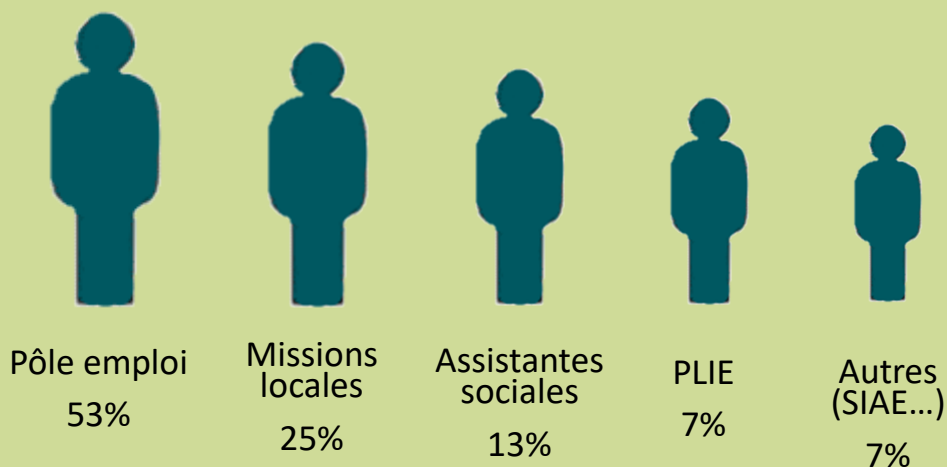
Bilan 2017



Prescriptions



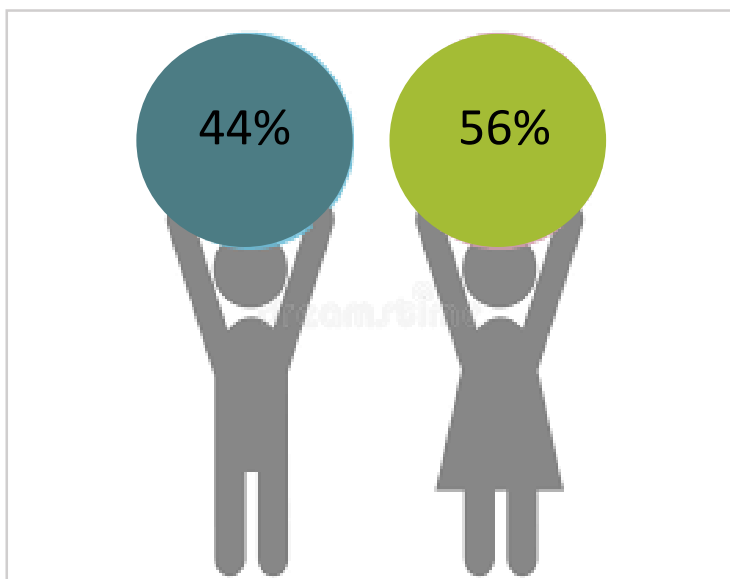
Origine des prescripteurs



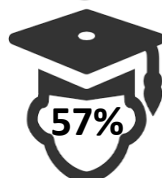
Public

Les publics potentiellement éligibles :

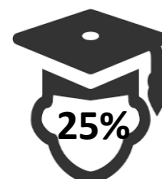
- Bénéficiaires du RSA
- Jeunes suivis par les Missions Locales
- Salarié(e)s de SIAE
- Personnes en situation de handicap
- Travailleurs pauvres
- Salariés précaires
- Stagiaires de la formation professionnelle
- Demandeurs d'emploi
- Personnes en parcours d'insertion sociale et professionnelle



Niveaux I, II et III



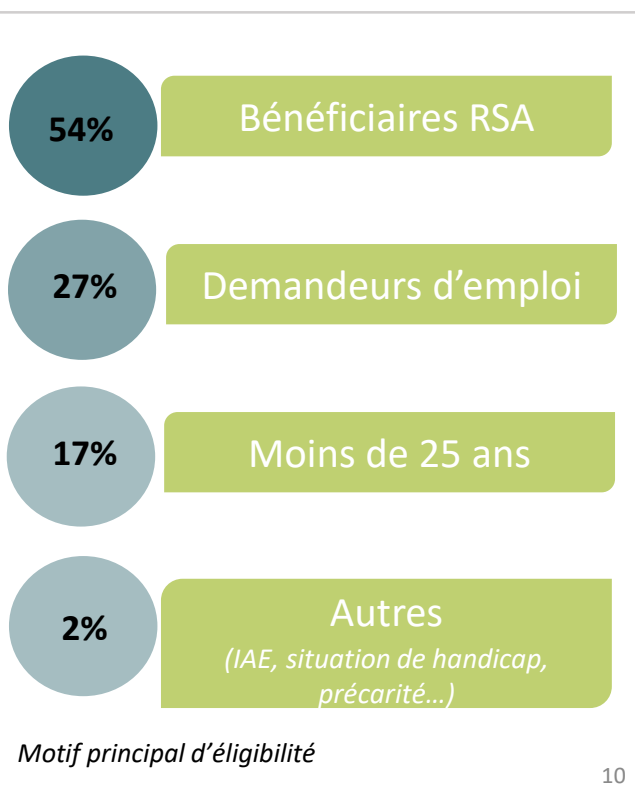
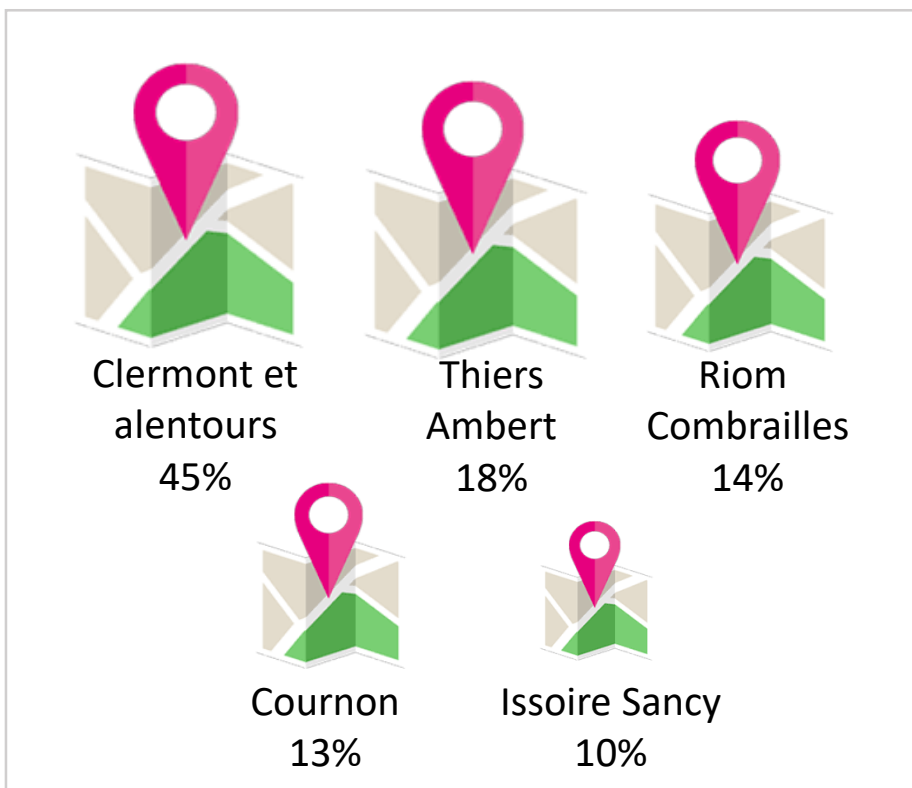
Niveaux IV et V



Niveaux V bis et VI

7% non renseignés

Public



Activité par financeurs



Nos partenaires



En 2012, la Plateforme Mobilité du Puy-de-Dôme s'est vue attribuer le marché « Mise en place et en œuvre d'aide à la mobilité à destination des personnes en difficulté sur le territoire puydômois » par le Conseil Départemental du Puy-de-Dôme, notre partenaire principal. L'association a de nouveau remporté ce marché en 2016, pour une durée identique de 4 ans.

Depuis 2014, la Plateforme Mobilité du Puy-de-Dôme est soutenue par Pôle emploi via une convention annuelle, permettant d'ouvrir un accompagnement auprès des demandeurs d'emploi. Les Conseillers Mobilité travaillent en étroite collaboration avec les Référénts mobilité de chaque agence Pôle Emploi.



Un partenariat a été mis en place avec le FASTT, Fonds d'Action Sociale du Travail Temporaire. Deux conventions distinctes permettent de proposer un accompagnement sur le parcours permis (Atout Permis), et à la location de véhicules (Mouv'emploi) pour les intérimaires.

En 2017, une convention avec le SPIP, Service Pénitentiaire d'Insertion et de Probation, a été mise en place. Un accompagnement au code est proposé aux détenus en milieu fermé, et un accompagnement au permis est proposé en milieu ouvert.



Conseil Départemental

Savoir bouger

805

- Nouveaux parcours

304

- Poursuites de parcours

568

- Diagnostics

240

- Personnes accompagnées facturés soit 1 569 h

1 418h

- Ateliers

Pouvoir bouger

DAD

- 27 817 km
- 2 individuels
- 11 collectifs

Location

- 2 380 jours
- 173 personnes

Entretien
Réparation
Acquisition

- 52

Positionnements

- 270

Parcours code

- 149 personnes présentées
- 58 réussites, soit 39%

Parcours
conduite

- 106 personnes présentées
- 44 réussites, soit 41,5%

Pôle emploi

Savoir bouger

341

- Nouveaux parcours

341

- Parcours engagés

233

- Personnes accompagnées soit 415 h

163 h

- Ateliers pour **37** personnes

Pouvoir bouger

Location

- 714 jours
- 24 personnes
- 30 j en moyenne

Entretien Réparation Acquisition

- 17 diagnostics
- 22 réparations / entretien

Aides au permis

- 50

Positionnements

- 116

Parcours code

- 21 personnes présentées
- 11 réussites, soit 52%

Parcours conduite

- 14 personnes présentées
- 7 réussites, soit 50%

FASTT

Avec le FASTT (Fonds d'Action Social pour le Travail Temporaire), 2 conventions permettent d'ouvrir certaines prestations aux intérimaires, dès lors qu'une heure de mission en intérim a été réalisée sur le mois précédent.

Le parcours permis

47

Prescriptions

33

Diagnostics

5 300 €

Aides financières pour 13 personnes



ATOUTS Permis

Et en route pour l'emploi

La location de véhicule

10

Bénéficiaires

176 j

Locations de voitures

107 j

Locations de 2-roues



SPIP

Avec le SPIP (Service Pénitentiaire d'Insertion et de Probation), 2 conventions permettent de proposer des parcours permis aux détenus. En code en milieu fermé, et code + conduite en milieu ouvert.

Milieu ouvert

14

Prescriptions

4 h

Accompagnement

10

Diagnostics

3

Parcours conduite

5

Positionnements

46%

Budget consommé

Milieu fermé

39

Prescriptions

21

Diagnostics

21

Groupe code



Activité par secteurs

Marché Conseil Départemental et convention Pôle Emploi



API - Cournon



1 Conseillère Mobilité

0,9
ETP



- Nouvelles prescriptions



- Diagnostics



- Accompagnements

Détours – Thiers Ambert



2 Conseillères Mobilité

1,29
ETP



- Nouvelles prescriptions



- Diagnostics



- Accompagnements

FIT - Clermont



3 Conseillers-ères Mobilité

2,49
ETP

506

- Nouvelles prescriptions

340

- Diagnostics

560,5 h

- Accompagnements

Mobil'Aide – Issoire Sancy



Mobil Aide

1 Conseillère Mobilité

0,7
ETP

106

- Nouvelles prescriptions

83

- Diagnostics

338 h

- Accompagnements

Mobil'emploi – Riom Combrailles

2 Conseillères Mobilité

mobil'emploi

0,9
ETP

171

- Nouvelles prescriptions

91

- Diagnostics

219 h

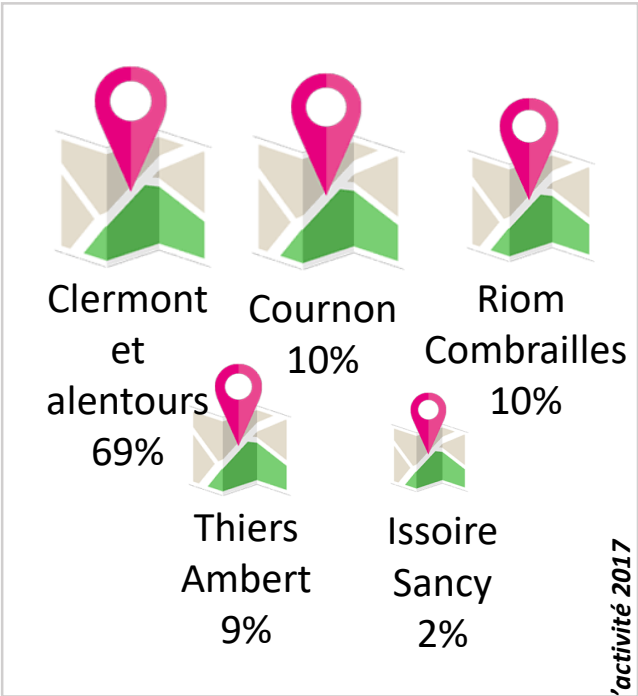
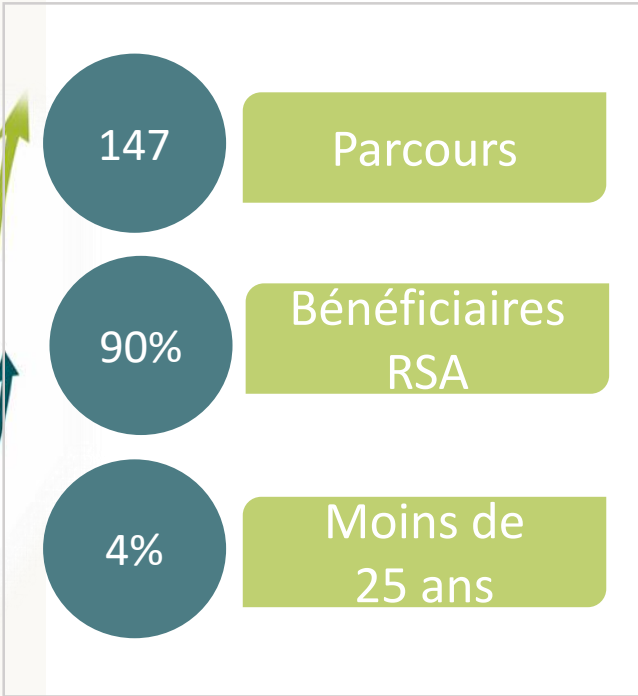
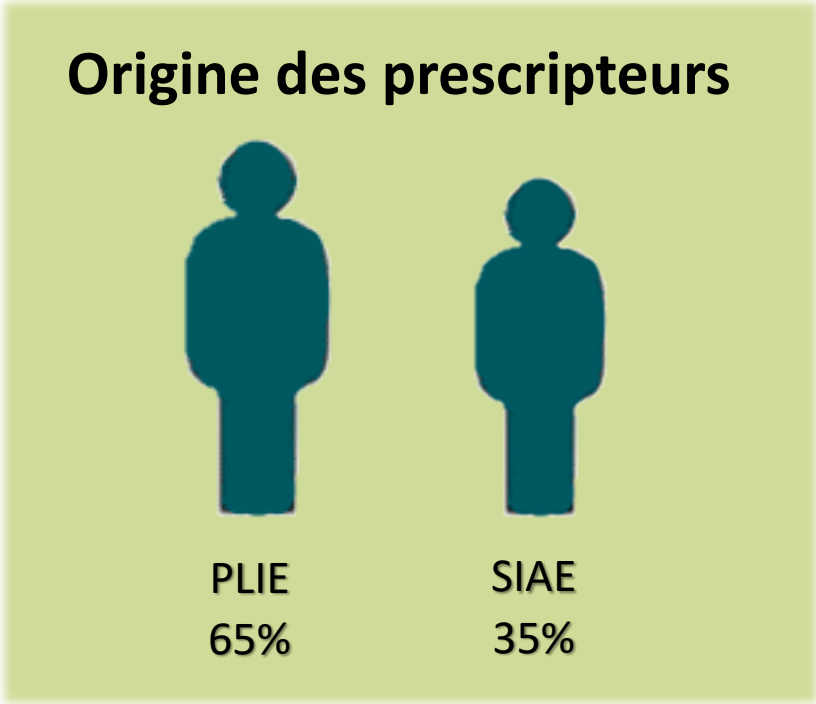
- Accompagnements



Focus



Insertion par l'activité économique



Exemples d'actions spécifiques



Action expérimentale à destination des jeunes femmes issues de la communauté des gens du voyage.

Initiation d'un groupe de travail partenarial autour de la mobilité dans le Puy-de-Dôme.

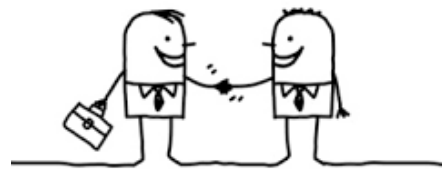


Projets 2018



Ouverture d'un atelier vélo-école.

Multiplier les temps d'échanges et de rencontres avec nos partenaires.



Augmenter le parc de véhicules en location.



64 rue Lamartine
63000 CLERMONT-FERRAND
04 73 39 93 26
plateforme-mob63@orange.fr
Plateformemobilite63.fr

