

## Les étapes clés de la PFM 63


- 2009  
Création de l'association par 7 structures
- 2010 - 2011  
Modification de l'association Le secours catholique se retire
- 2012 - 2016  
1<sup>er</sup> Marché avec le CD63
- 2014  
Modification de l'association API remplace la mission locale de Cournon
- 2015  
Modification de l'association AFIPA disparaît et Avenir arrête son activité mobilité et se retire
- 2017  
Partenariat avec le FASTT 2017 - 2020 : 2<sup>ème</sup> marché avec le CD63
- 2018  
\* Partenariat annuel avec la DIRECCTE  
\* Soutien de la Région Auvergne Rhône-Alpes
- 2019  
Modification de l'association Arrêt de l'activité de Mobil'aide
- 2019 - 2021  
Convention PEnD-Aura + Candidature soutenue par le CD63
- 2020  
Convention de partenariat avec CISCA Recherche action en partenariat avec le monde universitaire sur l'écomobilité inclusive

Depuis 2009, des conventions ponctuelles sont également mises en place avec différents partenaires sur tout le département

## Se renseigner

 [www.pfm63.fr](http://www.pfm63.fr)  
 Plateforme Mobilité 63

## Nous contacter

 [contact@pfm63.fr](mailto:contact@pfm63.fr)  
 04 73 39 93 26

Plateforme mobilité du Puy-de-Dôme  
4 rue André Moinier  
63 000 Clermont-Ferrand

Une plateforme créée par :



Une plateforme financée par :



# Accompagner à la mobilité inclusive et durable



## Qui sommes-nous ?

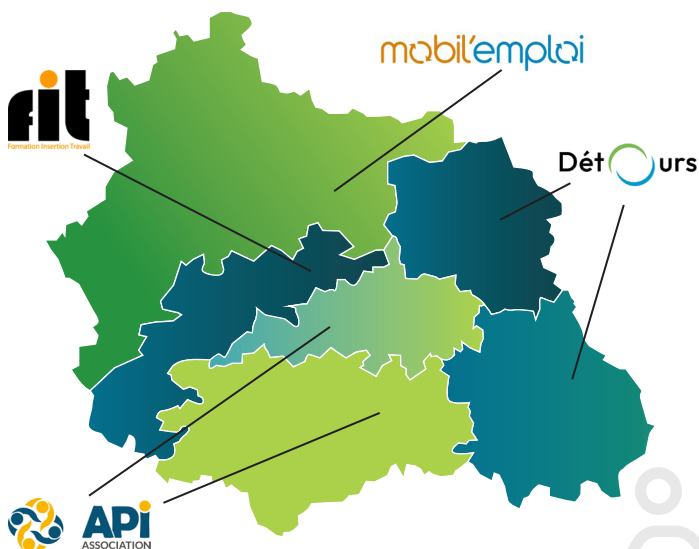
Créée il y a plus de 10 ans, la Plateforme mobilité du Puy-de-Dôme apporte des solutions de mobilité aux publics les plus empêchés de se déplacer sur l'ensemble du département.

## Nos missions

L'accompagnement des collectivités, entreprises, ou associations au développement de solutions innovantes et alternatives en matière de mobilité.

L'accompagnement des publics en difficulté de se déplacer sous certaines conditions. Grâce à de nombreux partenariats la PFM63 accompagne de manière individuelle et collective les personnes à acquérir une mobilité autonome.

## Un accompagnement au plus près des bénéficiaires



Répartition géographique des membres de la PFM63

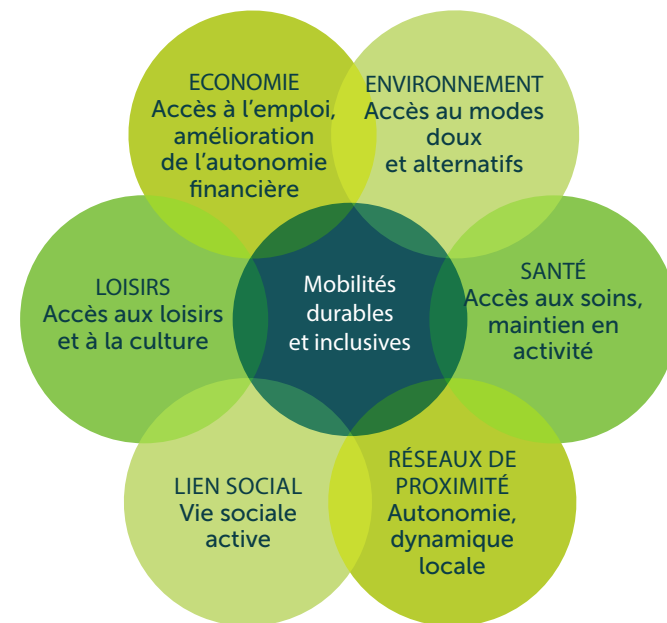
## Notre offre d'accompagnement

### Savoir bouger

- Diagnostic individuel mobilité
- Accompagnement individuel mobilité
- Ateliers collectifs
- Parcours code/permis de conduire

### Pouvoir bouger

- Aide à l'entretien, réparation, acquisition de véhicules
- Location de véhicules
- Déplacement à la demande



## Chiffres clés



Plus de 7 600 personnes orientées depuis 2012



1 400 personnes accompagnées/an



400 prescripteurs mobilisés sur l'ensemble du département



274 personnes présentées à l'examen du code et du permis/an



1 473 heures d'ateliers collectifs en moyenne/an



3 600 jours de location en moyenne/an

## Qu'est-ce que l'éco-mobilité inclusive ?

La mobilité est au croisement de nombreux enjeux sociaux, économiques et environnementaux.

L'accès à la mobilité est reconnu comme un facteur clé de cohésion sociale et territoriale. En effet, le droit à la mobilité conditionne la plupart des autres droits comme se nourrir, travailler, se soigner, s'éduquer, se cultiver ou avoir une vie sociale et politique.

La mobilité est d'ailleurs le deuxième élément déterminant dans l'accès à l'emploi après la formation et devant le logement et la santé.

Face à la prise de conscience environnementale, nos modes de déplacement doivent être réinterrogés.

La mobilité de demain devra être multimodale, souple et adaptée aux besoins de chacun. Elle associera transports publics et privés.

Sur nos territoires, inventons ensemble les moyens alternatifs à la voiture individuelle.

(covoiturage, vélo, télétravail, auto-partage...)