

4. ORGANISATION DE LA PFM63

Conseil d'administration



Raymond Collet
Président



Pascal Grand
Secrétaire
FIT



Francis Martin
Membre du bureau
API



François Menard
Membre du bureau
Détours



Marianne Delahaie
Membre du bureau
Mobil'emploi

Services transversaux



Claire Laignez
Responsable
départementale



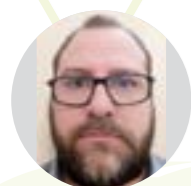
Nathalie Andrivon
Coordinatrice d'activité



Amandine Plaindoux
Chargée de mission
migrant



Marina Giorgi-Masseret
Chargée de mission 03



Fabien Pinglot
Centrale d'appels



CADO Gwenaëlle
Contrôle qualité
et service support



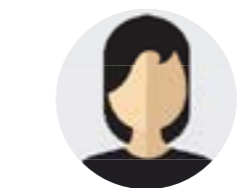
Isabelle Bulhon
Secrétariat
et facturation



Isabelle Faure
Gestionnaire - Comptable



Tommy Pays
Chargé de mission
TUS - Tous mobiles



Mireille Luporini
Clermont-Ferrand



Léonie Sansoit
Clermont-Ferrand



Cécile Barral
Clermont-Ferrand

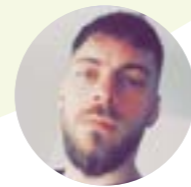


Monique Dantec
Combrailles



Marion Laquenaire
Riom

Conseiller-ère mobilité sur les territoires



Arif Yagiz
Clermont-Ferrand - CEJ en rupture



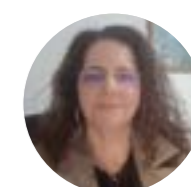
Lucile Gachon
Ambert



Alyssia Roquelle
Thiers



Marina Desserre
Cournon



Nadège Guignabert
Issoire/Sancy

Formateurs-trices auto-école et accompagnements techniques



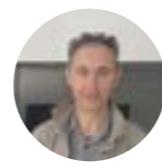
Loïc Nivoix
Département
Vélo école



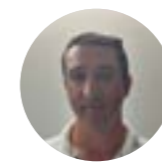
Anne Vacher
Cournon
Code



Cécile Marty
Conduite Clermont
Référente ANTS



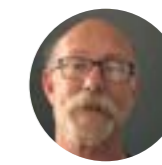
Lionel Faure
Département
Code



Frédéric Calas
Riom / Clermont / Cournon
Conduite boîte auto



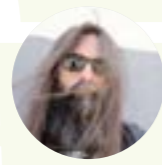
Michael Loudieu
Diagnostic technique



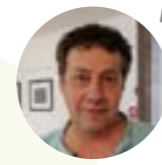
Frédéric Masson
Location



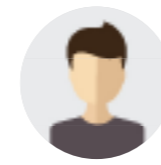
Bénédikt Croze
Département
Vélo école



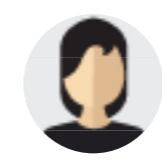
Jérôme Trocellier
Département
Conduite / évaluation



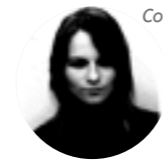
Michel Meuley
Issoire / Clermont
Conduite boire automatique



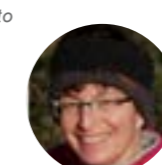
Gilles Gerstner
Département
Conduite / coordinateur métier



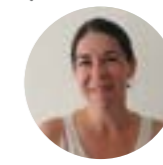
Nicole Poinart
Issoire
Positionnement/Code/conduite



Véronique Constans
Thiers / Ambert
Conduite / Code



Valérie Boucheix - Bellomie
Thiers/Ambert
Conduite



Cécile Besson
Riom / Clermont
Conduite boîte mécanique